

**O mais novo software  
de controle e gerenciamento  
de energia desenvolvida  
pela Logmaster.**



**LOGBLUEWEB**

Ferramenta de Comunicação e Gerenciamento Remoto para nobreaks.

## Descrição

O LogBlueWeb é um conjunto de páginas, as quais permitem o monitoramento de Nobreaks que possuam o dispositivo de comunicação LogAgent. Com este dispositivo é possível monitorar e supervisionar o funcionamento dos Nobreaks e outros produtos desenvolvidos pela Logmaster, utilizando o meio físico ETHERNET, conhecido popularmente como internet ou comunicação TCP/IP.

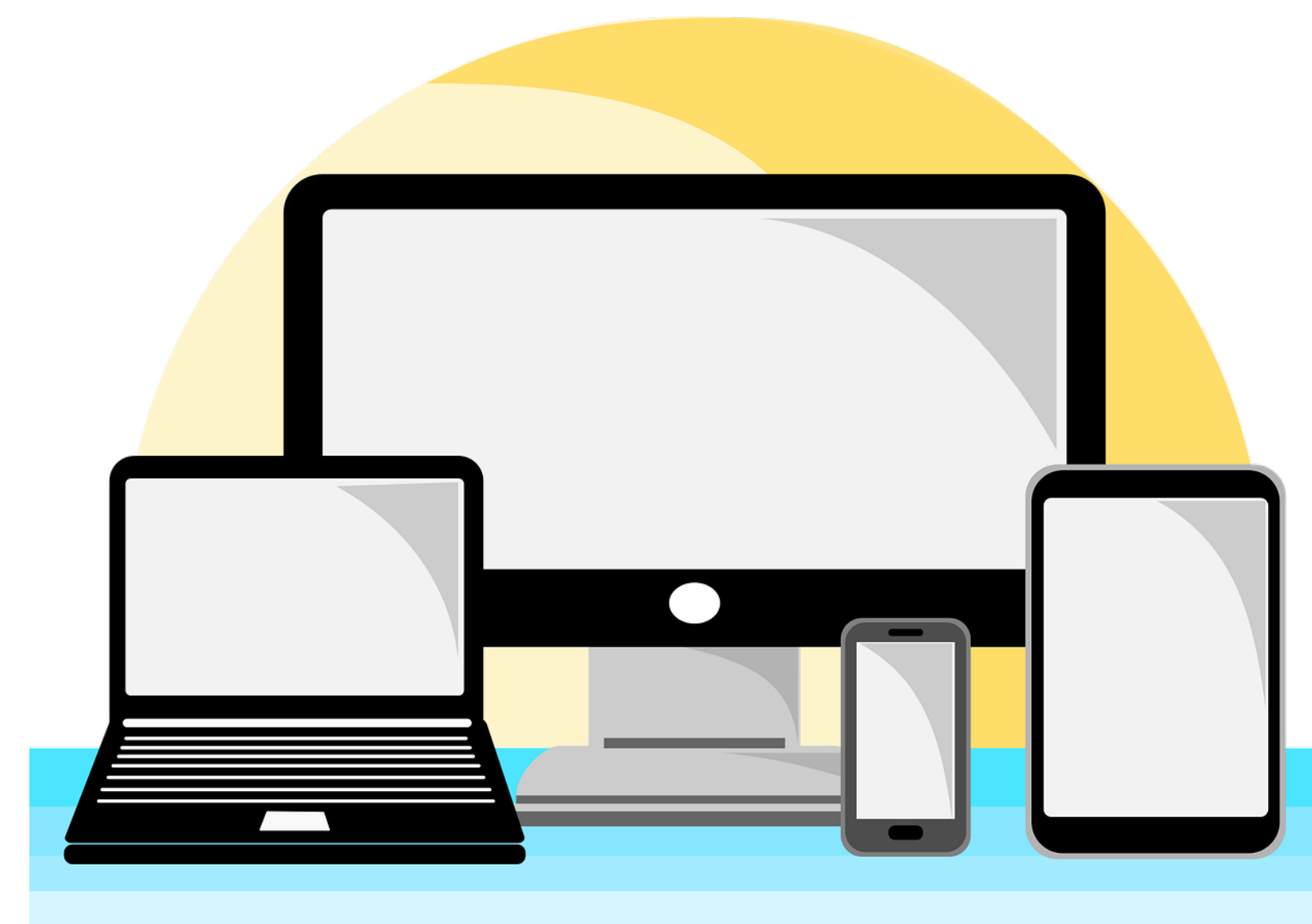
O LogAgent é um dispositivo de comunicação cujo FIRMWARE possui todos os protocolos de comunicação da arquitetura TCP/IP e os protocolos de comunicação com os Nobreaks da linha Logmaster. Estes protocolos têm a funcionalidade de obter e enviar os dados dos Nobreaks, mas não tem incumbência de exibir os dados ou capturar as novas configurações registradas pelo usuário. Para as duas últimas tarefas, é necessário utilizar o LogBlueWeb.

As páginas do LogBlueWeb permitem que os dados e as configurações do Nobreak sejam visualizados através de um navegador de internet, como Internet Explorer®, Chrome® e FireFox®. Esta funcionalidade permite maior flexibilidade na interação com o Nobreak, pois as informações serão disponibilizadas para todos os sistemas operacionais. Além disto, as informações do Nobreak poderão ser acessadas em qualquer parte do mundo desde que sejam feitas as devidas configurações na rede de computadores a qual está inserido o Nobreak.

## Software de Comunicação e Gerenciamento Remoto

Série

# LOGBLUEWEB



## Características

As informações são apresentadas no seguinte formato:

**Painel Sinóptico:** Representação Gráfica do funcionamento do Nobreak, com fluxo dinâmico da energia.

**Tabela de Grandezas Elétricas:** Conjunto de Grandezas Elétricas do Nobreak; selecionável por tipo.

**MCE** (Medidor de Consumo de Energia): Histórico do consumo de energia dos equipamentos ligados ao Nobreak;

**Logs do Nobreak:** Conjunto de eventos que ocorreram com o Nobreak; por exemplo, falha de rede. Selecionável por períodos.

Além do monitoramento à distância do Nobreak, o LogBlueWeb permite automação dos processos de desligamento ou ligamento de computadores (ou de servidores) condicionando as condições do fornecimento de energia. A funcionalidade de desligamento (Shutdown) é indicada para situações em que ocorrer falha no fornecimento de energia por um tempo maior que autonomia das baterias. O objetivo desta função é evitar o desligamento abrupto dos computadores. Já no caso do ligamento dos computadores (WOL), é indicado para situações após o restabelecimento do fornecimento de energia elétrica.

No objetivo de integrar o monitoramento do Nobreak com os Sistemas de Gerenciamento de rede, foi inserido o protocolo SNMP. Com este protocolo, o Nobreak disponibilizará as suas informações dentro de um padrão RFC 1628; conseqüentemente, o sistema de energia poderá ser monitorado em conjunto com equipamentos ligados em sua saída; por exemplo, SWITCH, HUBs, Centrais Telefônicas, Servidores e etc.

Nas funções via e-mail, temos: Agenda para Ligar/Desligar o módulo In-

versor do Nobreak, agenda para Teste de Baterias, controle de Acesso, entre outras.

Portanto, o LogBlueWeb é um software que funciona integrado com hardware LogAgent. Esta união tem como o objetivo informar o desempenho, as ameaças de falha e integrar o gerenciamento dos Nobreaks com os demais equipamentos instalados em sua rede de comunicação.

## Alertas Proativos

Níveis Críticos	
Temperatura Crítica (°C)	40
Carga Crítica (%)	60
Autonomia Crítica(min)	15

Aplicar

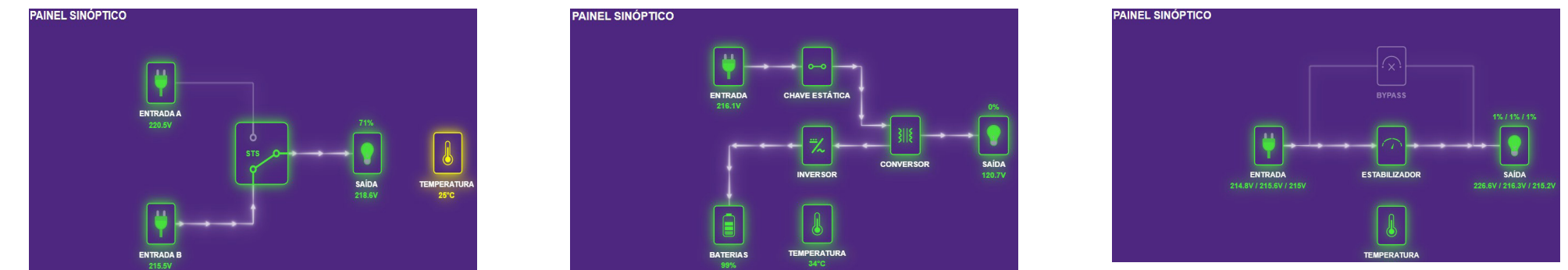
Agir preventivamente é a melhor forma de reduzir custos e manter a produtividade do seu negócio. É isso que o LogBlueWeb faz. Avisa sempre que algum parâmetro pré-ajustado entra em alerta.

Alerta de sobrecarga: sobrecargas são mais comuns quanto se imagina. Muitas instalações não possuem identificação nas tomadas da rede alimentada por nobreaks e de forma equivocada podem ser ligadas cargas não autorizadas.

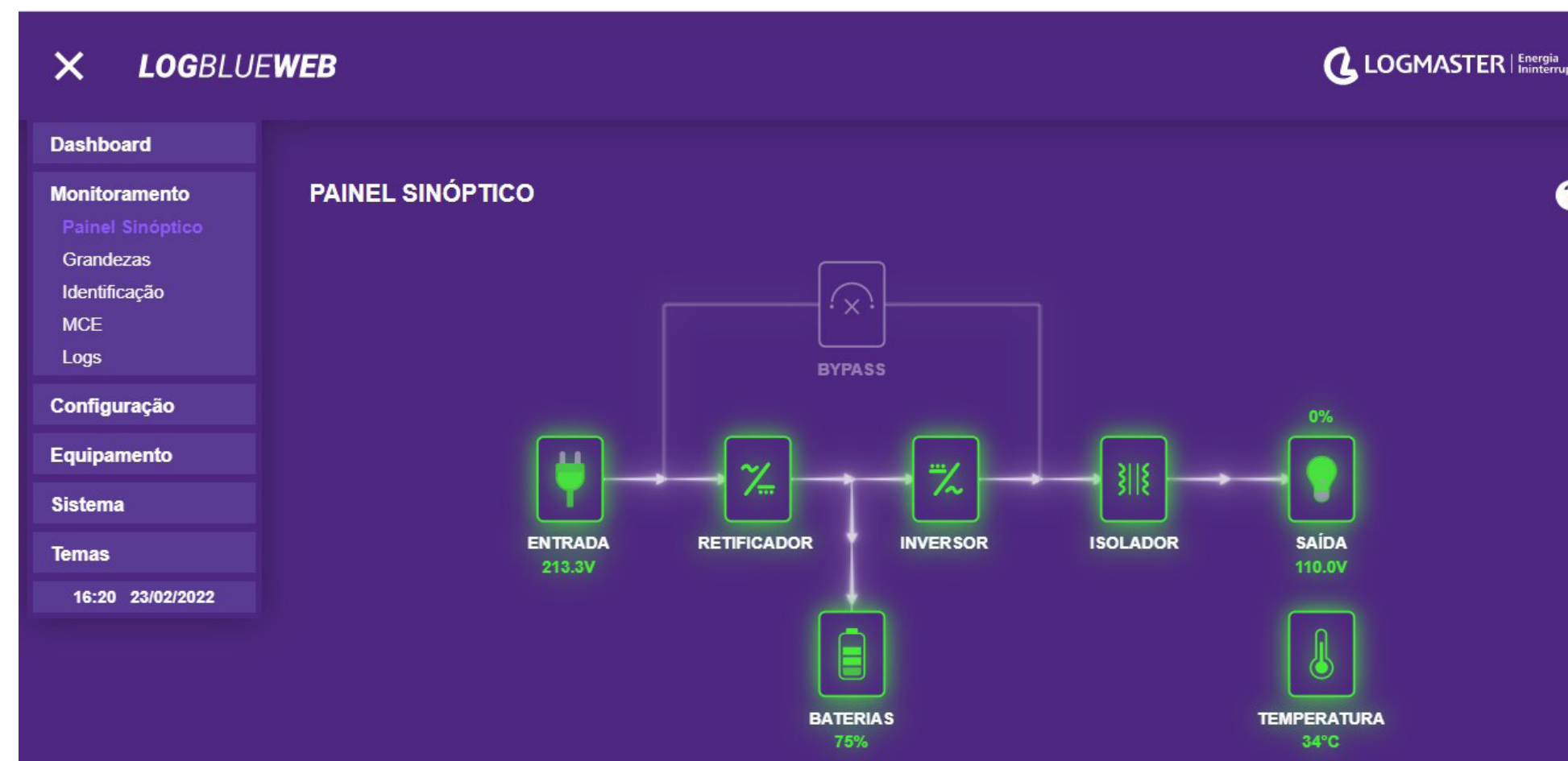
Alerta de temperatura ambiente: se o ambiente ficar demasiadamente quente por falha no ar-condicionado, por exemplo, pode gerar problema para todos os equipamentos operando nesse recinto. Ajustando o LogBlueWeb para avisar se houver um aumento de temperatura ambiente, pode significar uma grande redução de imprevistos.

Autonomia Crítica: Quando temos um recurso valioso muito escasso, como é o caso de uma reserva de energia, poder priorizar seu uso certamente é uma ação inteligente. O LogBlueWeb pode ajudar nessa administração, dando informações valiosas para um aproveitamento máximo da reserva de energia.

mendações para o gestor. Um verdadeiro painel de navegação, capaz de orientar de forma intuitiva sobre seu funcionamento.



## Painel Sinóptico (dashboard)



“Uma imagem vale mais que mil palavras”. O painel sinóptico apresenta de forma gráfica o fluxo da energia, sobre seu status, com dados e reco-

## Tela de Identificação

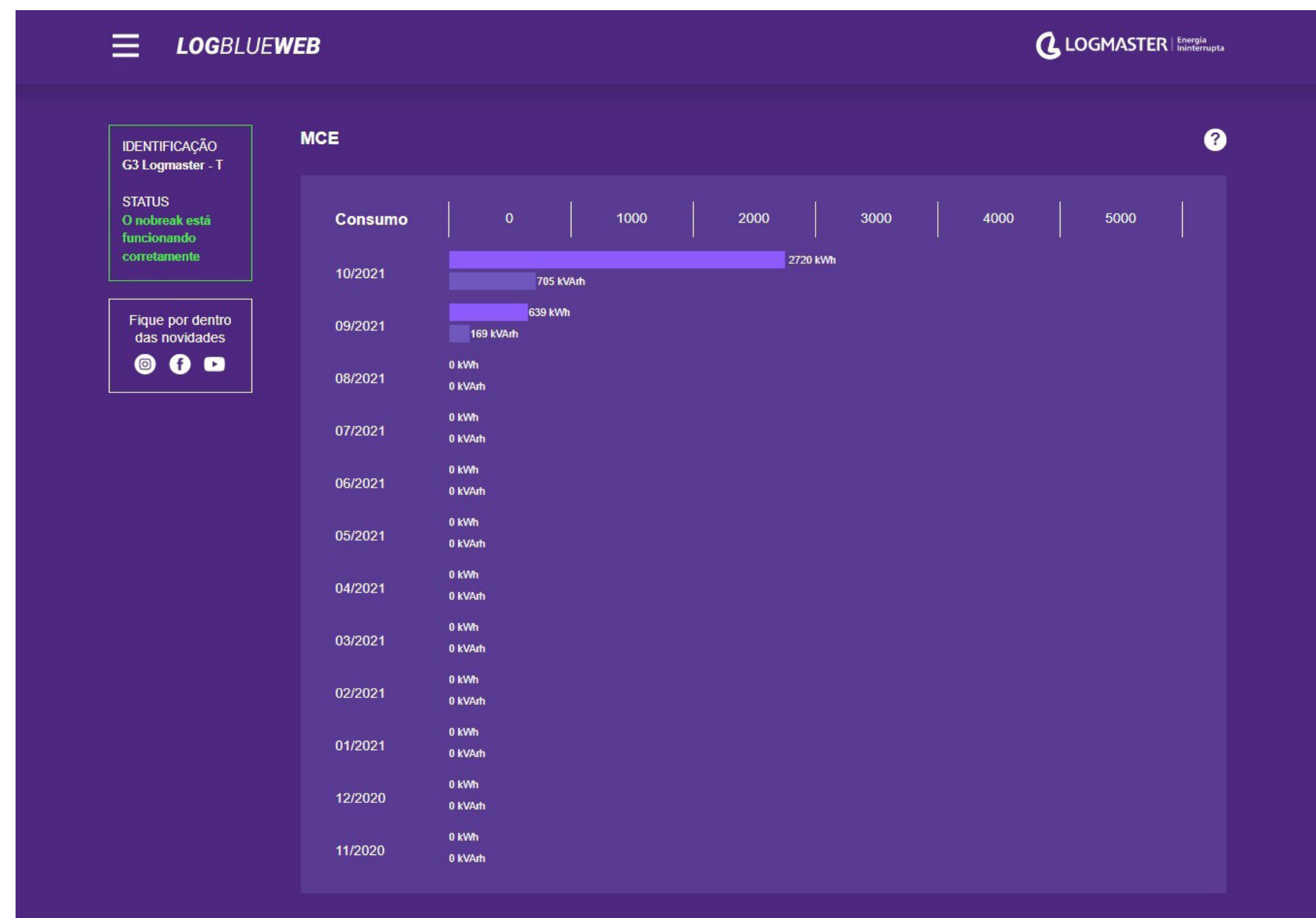


Nome do nobreak	Nobreak B - G3
Localização	Logmaster
Responsável	Vitor
Modelo do nobreak	G3 N1
Número de série do nobreak	1647001
Firmware do nobreak	7.3
Potência aparente nominal	6.0kVA
Fator de Potência nominal	0.8
Número de fases na entrada	1
Número de fases na saída	1

O menu Identificação apresenta todas as informações base do equipamento, de acordo com o modelo e suas características técnicas. Neste campo também é possível verificar algumas definições que foram feitas no equi-

pamento durante seu processo de instalação. Como exemplo, segue abaixo a representação para um nobreak G3 N1 monofásico com protocolo Vipmon.

## MCE-LOG



Medidor de energia: “Você só pode controlar aquilo que você mede”. Partindo dessa premissa o LogBlueWeb fornece esta ferramenta. Com objetivo de proporcionar informações de consumo da energia fornecida pelo nobreak o gestor de área pode conhecer, por exemplo, o consumo de energia no pico por dia. Nas aquisições de equipamentos mais modernos que con-

some menos energia. Elaborando planos de racionalização. Até mesmo sabendo o valor em reais da carga consumida. Obter informações consistentes auxilia o gestor na melhora do uso da energia.

## Wake on Lan

Programar Religamento

Nome:

Endereço de Rede (MAC):

Buscar MAC pelo IP:

Religamentos Cadastrados

Se você precisa que seu servidor seja reiniciado automaticamente no retorno da energia elétrica, após descarga total das baterias. O nobreak pode fazer isso para você. Ele enviará um comando para que o seu servidor seja reinicializado automaticamente.

A Logmaster disponibiliza em seu site um aplicativo que testa o seu servidor para saber se ele possui pré-disposição para este serviço. Nas faltas de energia em finais de semana esta ferramenta pode suprir a necessidade de um deslocamento para dar este comando.

## Teste de Baterias

The screenshot shows the 'TESTE BATERIA' interface. On the left, there is a sidebar with a notification: 'IDENTIFICAÇÃO MEGATEC M SALA CONF' and 'STATUS: O nobreak está funcionando corretamente'. Below this is a 'Fique por dentro das novidades' section with social media icons. The main area is titled 'Programar Teste de Bateria' and includes a 'Habilitar' checkbox (checked), a 'Data de início' field (31/12/2019), a 'Horário' field (21:00), and an 'Intervalo (dias)' field (7). There are 'Aplicar' and 'Testar Agora' buttons at the bottom.

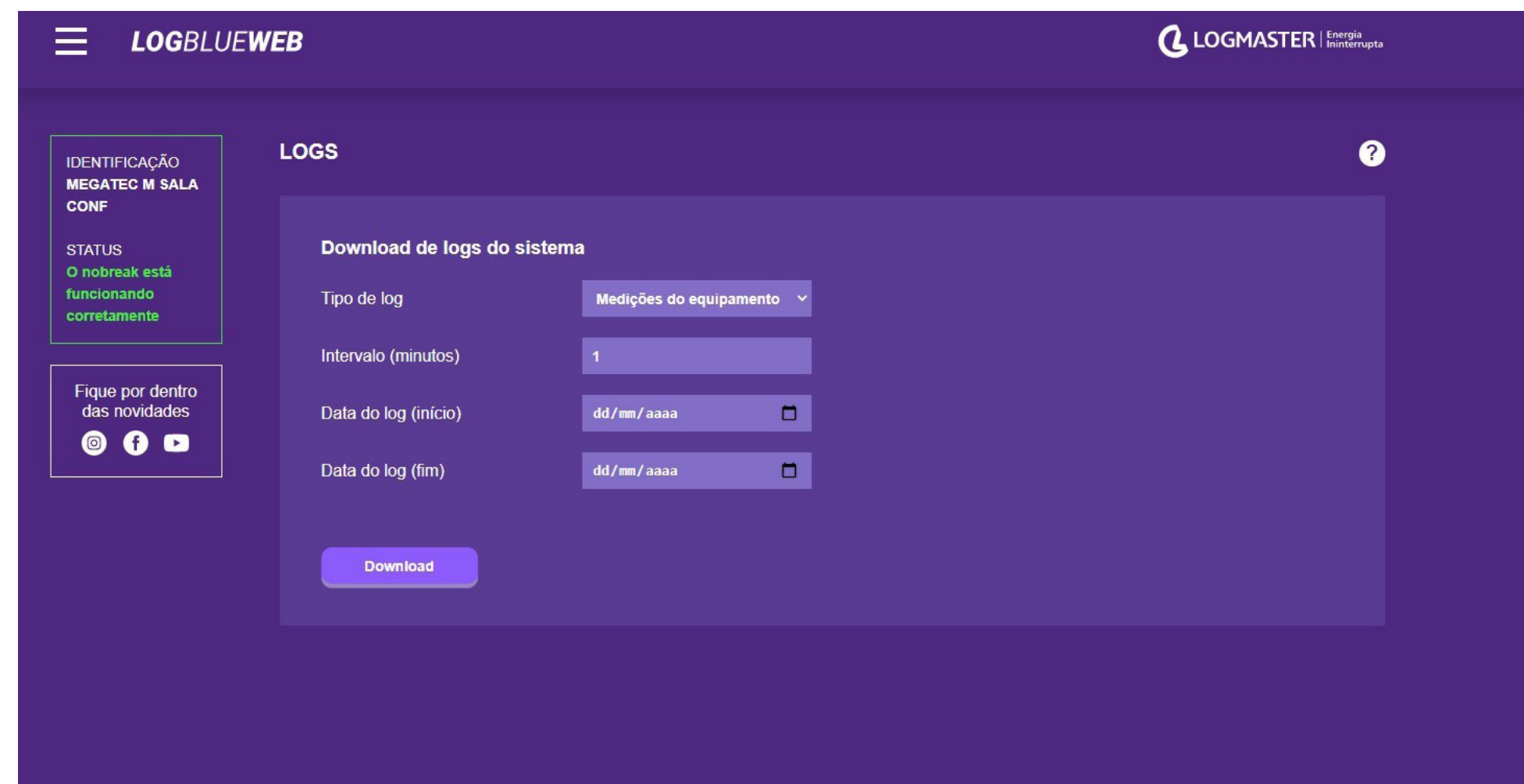
As baterias de um nobreak são vitais para o perfeito funcionamento do sistema. O LogBlueWeb pode realizar teste de maneira segura no banco de baterias, com data e hora previamente definida. Para que o teste seja seguro caso no momento do teste venha a faltar a energia, automaticamente o teste é interrompido, dando prioridade para as cargas.

## Shutdown

The screenshot shows the 'SHUTDOWN' interface. On the left, there is a sidebar with a notification: 'IDENTIFICAÇÃO MEGATEC M SALA CONF' and 'STATUS: O nobreak está funcionando corretamente'. Below this is a 'Fique por dentro das novidades' section with social media icons. The main area is titled 'Programar Desligamento' and includes fields for 'Endereço de Rede (IP)' (192.168.2.15), 'Porta' (23), 'Nível de bateria (%)' (99), 'Usuário' (usuario), 'Senha' (senha), and 'Comando' (comando para desligar). There is an 'Inserir' button. Below this is a 'Desligamentos Cadastrados' section with 'Excluir Selecionados' and 'Testar Selecionados' buttons.

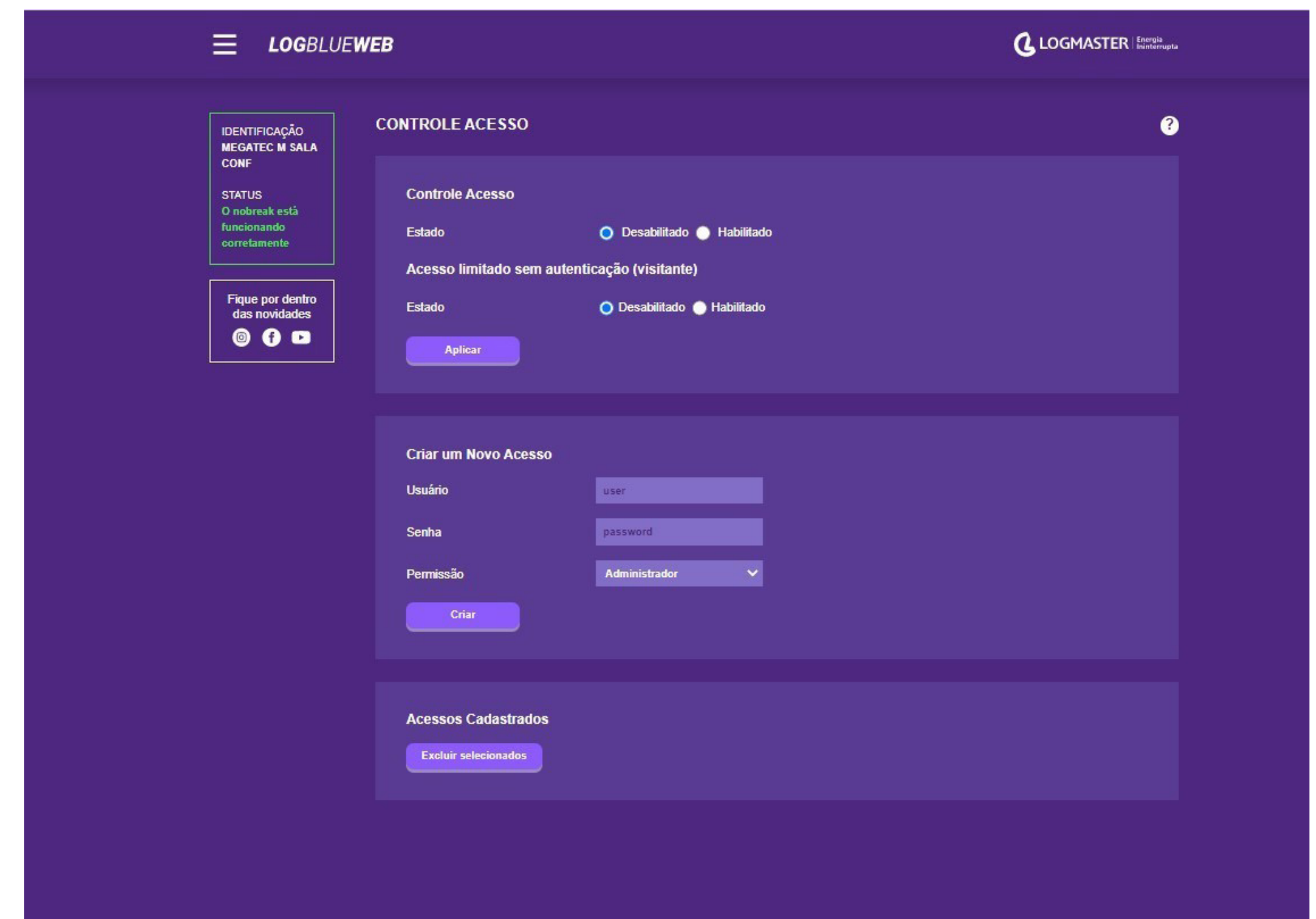
Shutdown escalonado, é uma grande vantagem para fazer o máximo de aproveitamento da reserva de energia. Desligando de forma seletiva os computadores com funções menos importantes na sua operação, o gestor disponibiliza mais energia nas tarefas de maior relevância. Esta função pode ser operacionalizada cadastrando os IPs das máquinas dando uma sequência no seu desligamento, aumentando a autonomia para as máquinas de maior importância.

## Lista de Logs e Eventos



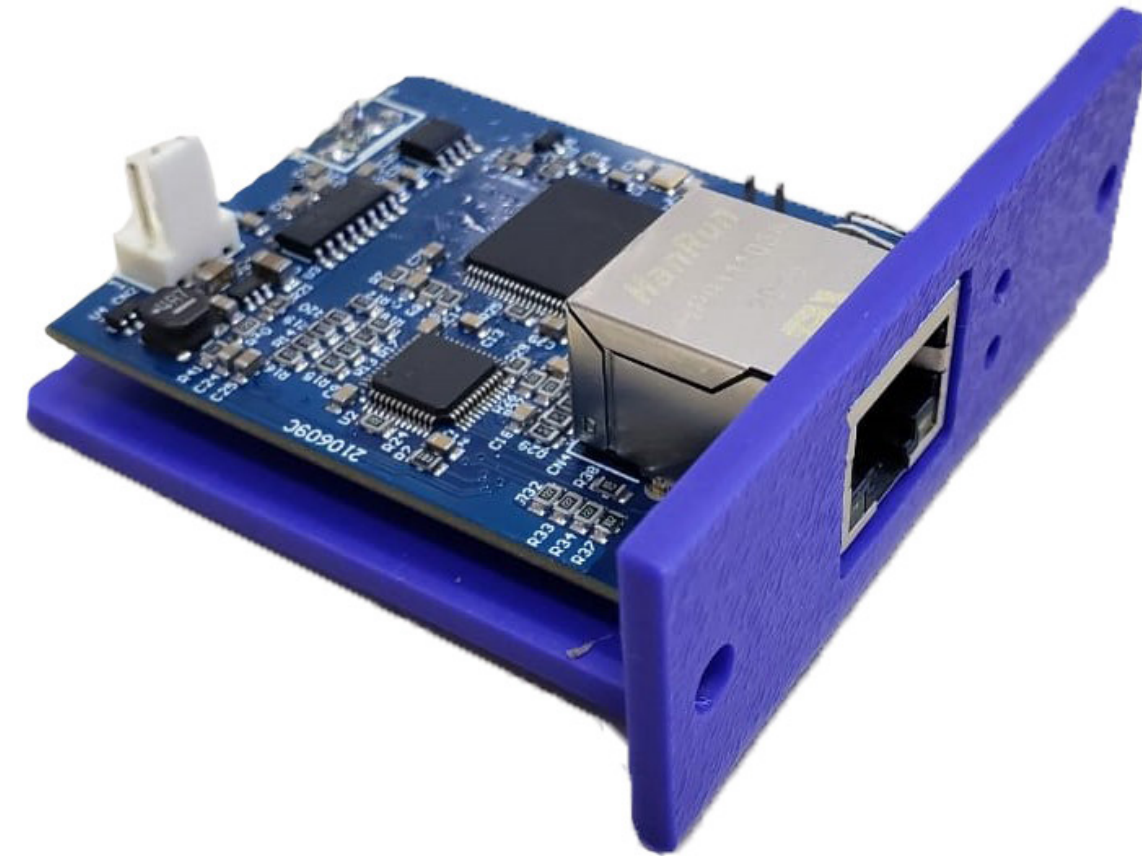
O rastreamento dos eventos permite as equipes de manutenção localizar com precisão quando ocorreram os eventos. Data e hora que o sistema foi ligado e desligado, teste das baterias, ajuste do relógio, envio de e-mail, falha de conexão SNTP, falta de energia, retorno da rede, falha no inversor, ajuste parâmetros. Tudo fica registrado na página de logs, tanto acontecimentos relativos ao software LogBlueWeb, como as funções do nobreak.

## Controle de acesso



O sistema de acesso do LogBlueWeb é totalmente seguro. Com vários níveis de controle, o administrador pode autorizar os acessos ao sistema através de senhas, rastreando ou bloqueando acessos não autorizados.

## LogAgent (Interface – LogBlueWeb)



O LogAgent é um dispositivo de comunicação cujo FIRMWARE possui todos os protocolos de comunicação da arquitetura TCP/IP e os protocolos de comunicação com os Nobreaks da linha Logmaster. Estes protocolos têm a funcionalidade de obter e enviar os dados dos Nobreaks, mas não tem incumbência de exibir os dados ou capturar as novas configurações registradas pelo usuário. Para as duas últimas tarefas, é necessário utilizar o LogBlueWeb.

Widget é um componente que pode ser utilizado em computadores, celulares, tablets e outros aparelhos para simplificar o acesso a um outro programa, app ou sistema. Eles geralmente contêm janelas, botões, ícones, menus, barras de rolagem e outras funcionalidades.

Nas páginas do LogBlueWeb você pode receber informações importantes sobre produtos e ferramentas, um portal de serviços.

## Tabela de funções

Para cada equipamento e protocolo de comunicação o menu principal e seus submenus habilitam ou não algumas opções, conforme podemos observar na tabela abaixo:







**LOGBLUEWEB**

[Veja mais](#)